

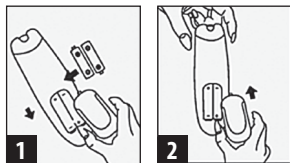
# Мини-эпилятор «Нежность»

## Установка батареек

Для работы с мини-эпилятором в первый раз снимите крышку для батареек (рис.1) и вставьте 2 AAA щелочные батарейки (1,5V LR03) как показано на отсеке для батареек. Когда батарейки будут установлены в нужном положении, закройте отсек крышкой (рис.2).

## ВАЖНО!

*Перед тем как использовать мини-эпилятор в первый раз, убедитесь в правильной работе на маленьком участке кожи. Мы предлагаем Вам попробовать использовать прибор на тыльной стороне руки.*



## Инструкция по применению

- Во время удаления волос с важно немного натянуть кожу для того, чтобы предотвратить ее защемление и минимизировать дискомфорт.
- Переведите выключатель в положение "ON" (рис.3).
- Во время эпиляции держите мини-эпилятор под углом 90 градусов к поверхности кожи.
- Перемещайте мини-эпилятор быстрыми круговыми движениями, скользя по поверхности кожи (рис.4).
- Мы рекомендуем вам прочищать мини-эпилятор после каждого использования.
- Мини-эпилятор также можно использовать для удаления волос на лице: подбородке, над верхней губой (рис.5) и на щеках. Не используйте прибор на бровях. Вы можете использовать его между бровей. Если вы хотите использовать Ваш мини-эпилятор для удаления волос с чувствительной кожи в зоне бикини (рис.6), с подмышек (рис.7) и с ног, то вам надо подстричь волосы, если они длиннее 5 мм (рис.8).



## Советы по использованию мини-эпилятора на лице

Очень аккуратно используйте прибор при обработке поверхности над верхней губой. Держите кожу очень сильно натянутой при помощи легкого оттягивания поверхности с помощью пальцев. Мини-эпилятор не предназначен для удаления мужских волос.

## Очистка мини-эпилятора

Убедитесь в том, что ваш прибор выключен (для этого переведите выключатель в положение "OFF"). Снимите насадку для удаления волос. Используйте щетку, которая прилагается в наборе для удаления всех волос из насадки.

## ВАЖНО!

*Для удаления грязи и смазки с дисков прибора используйте щетку, слегка смоченную спиртом. Обратите внимание на то, что щеточка не должна быть полностью промочена.*